



RÉTENTION



# RÉTENTION

## BAC DE RÉTENTION

### Bac de rétention 20L PE

Bac en polyéthylène 100% recyclable.  
Empilable. Vendu vide



Réf.	Capacité	Dimensions	Poids
08328	20L	44x41,5x15,5cm	2kg

**DRAKKAR**  
EQUIPEMENT

GARANTIE  
**3**  
ANS



### Bac de rétention 35L PE

Bac en polyéthylène 100% recyclable.  
Empilable. Vendu vide.



Réf.	Capacité	Dimensions	Poids
08329	35L	80x40x17mm	2,2kg

**CEMO**

GARANTIE  
**2**  
ANS

### Bac de rétention 35L avec caillebotis 100% PE ultra bas

Fabriqué en polyéthylène,  
Fabrication de faible hauteur, solution modulaire pour  
récupérer les fuites lors de transvasement, de démontage, de  
nettoyage de différents contenants et pièces ou de stockage  
temporaire. Charge maxi 400kg.  
Vendu vide.

**LES +**

→ Caillebotis amovible pour  
un nettoyage plus aisé.



Spécial produits chimiques.

**DRAKKAR**  
EQUIPEMENT

GARANTIE  
**3**  
ANS



Réf.	Capacité	Dimensions
08244	35L	71x66x11,5cm

### Bac de rétention 70L PE avec pieds

Bac en polyéthylène.  
Passage de fourches sur deux côtés.  
Charge maxi 100kg.  
Vendu vide.



Réf.	Capacité	Dimensions	Poids
08251	70L	81x64x34cm	5kg



**DRAKKAR**  
EQUIPEMENT

GARANTIE  
**3**  
ANS



### Bac de rétention 70L 100% PE avec pieds et caillebotis

Bac en polyéthylène.  
Passage de fourches sur deux côtés.  
Charge maxi 100kg.  
Livré avec caillebotis plastique.  
Vendu vide.

Idéal pour manipuler  
des contenants jusqu'à 70L.



Réf.	Capacité	Dimensions	Poids
08249	70L	81x64x34cm	9kg

**DRAKKAR**  
EQUIPEMENT

GARANTIE  
**3**  
ANS



### Etagère avec bac de rétention PE 60L

Etagère métallique (réf. 09077) :  
 charge maxi : 1000kg  
 4 tablettes : 250kg par tablette.  
 dim. : L. 914 x l.457 x h.1674mm  
 Bac de rétention (réf.08354) :  
 rétention 60L  
 Bac en polyéthylène avec une bonne résistance aux  
 produits chimiques.  
 Poids total : 21,5kg

Ref. 09050



### Etagère grand modèle avec bac de rétention PE 190L

Charge maxi : 920kg  
 4 tablettes (1000x1600xép.30mm) recouvertes  
 d'une tôle perforée galvanisée.  
 Charge maxi par tablette : 230kg  
 Dimensions hors tout : L.1200 x l.800 x h.2000mm  
 1 bac au sol en acier galvanisé dim : L.1200 x l.800 x  
 h.200mm  
 Rétention 190L  
 Poids total : 60kg

Ref. 08344



# RÉTENTION

## BAC DE RÉTENTION

### Bac de rétention 220L avec caillebotis 100% acier pour 2 fûts - format emboîtable compact

Bac acier.  
Caillebotis amovible galvanisé.  
Pieds en U hauteur 100mm.  
Charge maxi : 500kg.  
Pour 2 fûts.  
Livré sans fût.

**LES +**

- Emboîtable (facilite le transport et le stockage)
- Très robuste

**DRAKKAR**  
EQUIPEMENT

GARANTIE  
**3**  
ANS



Réf.	Capacité	Dimensions	Poids
08363	220L	128x74x36cm	61kg

### Bac de rétention 220L avec caillebotis 100% acier pour 2 fûts format compact

Bac acier.  
Caillebotis amovible galvanisé.  
Pieds en U hauteur 100mm.  
Charge maxi : 500kg.  
Pour 2 fûts.

**DRAKKAR**  
EQUIPEMENT

GARANTIE  
**3**  
ANS



Réf.	Capacité	Dimensions	Poids
08331	220L	125x73x36cm	53kg

### Bac de rétention 220L PE avec caillebotis acier pour 2 fûts - format carré

Bac en polyéthylène.  
Caillebotis galvanisé.  
Pour fût ou palette 120x120.  
Faible hauteur pour un meilleur confort d'utilisation.  
Passage de fourches sur deux côtés.  
Format carré.  
Charge maxi 1100kg.  
Livré sans fût.

**LES +**

- Faible hauteur : 24cm

**DRAKKAR**  
EQUIPEMENT

GARANTIE  
**3**  
ANS



Réf.	Capacité	Dimensions	Poids
08248	220L	125x125x24cm	41kg

### Bac de rétention 220L PE avec caillebotis acier pour 2 fûts - format compact

Bac en polyéthylène recyclé à 100%.  
Caillebotis en acier galvanisé.  
Passage de fourches sur deux côtés.  
Pour 2 fûts.  
Charge maxi 650kg.  
Livré sans fût.



Format compact.



**LES +**

- Emboîtable (facilite le transport et le stockage)
- ECO conçu



Réf.	Capacité	Dimensions	Poids
<b>08245</b>	220L	127x70,5x49cm	22kg

### Bac de rétention 240L avec caillebotis 100% PE pour 2 fûts - format palette

Bac et caillebotis en polyéthylène recyclé à 100%.  
Passage de fourches sur deux côtés.  
Gabarit permettant l'installation d'une palette Europe de 1200x800mm.  
Charge maxi 650kg.  
Livré sans fût.



Spécial produits chimiques.



**LES +**

- Emboîtable (facilite le transport et le stockage)
- ECO conçu



Réf.	Capacité	Dimensions	Poids
<b>08240</b>	240L	130x89x39,5cm	23kg

### Bac de rétention 240L PE avec caillebotis acier pour 2 fûts - format palette

Bac en polyéthylène recyclé.  
Avec caillebotis galvanisé à chaud.  
Jusqu'à 20 bacs emboîtables.  
Gabarit permettant l'installation d'une palette Europe de 1200 x 800 mm.  
Passage de fourches sur deux côtés.  
Charge maxi 650kg.  
Livré sans fût.



**LES +**

- Emboîtable (facilite le transport et le stockage)
- ECO conçu



Réf.	Capacité	Dimensions	Poids
<b>08460</b>	240L	130x89x39cm	26kg

### Bac de rétention 250L PE pour 2 fûts - format palette

Bac en polyéthylène recyclé avec une bonne résistance chimique à de nombreux acides et bases.  
Volume de rétention :  
- sans caillebotis 250L  
- avec caillebotis 224L  
Le bac peut être posé directement au sol ou sur une palette Europe.  
Pour 2 fûts.



Réf.	Capacité	Dimensions	Poids
<b>08369</b>	250L	121x81x33cm	16kg



### Caillebotis acier pour bac de rétention 08369

Caillebotis en acier galvanisé.



Réf.	Dimensions	Poids
<b>08357</b>	118,20x77,8x3cm	11,6kg



# RÉTENTION

## BAC DE RÉTENTION

### Bac de rétention 440 avec caillebotis 100% acier pour 4 fûts

Bac acier galvanisé à froid.  
Avec caillebotis galvanisé à chaud.  
Charge maxi : 1500kg.  
Pour 4 fûts.

Réf.	Capacité	Dimensions	Poids
08367	440L	122x122x40,6cm	59kg



### Bac de rétention 450L PE avec caillebotis acier pour 4 fûts

Bac en polyéthylène.  
Caillebotis en acier galvanisé à chaud.  
Avec pied de renfort sous caillebotis.  
Passage de fourches.  
Charge maxi : 1200kg.  
Pour le stockage de 4 fûts debouts.  
Livré sans fût.

Réf.	Capacité	Dimensions	Poids
08465	450L	130x130x49cm	48kg



**DRAKKAR**  
ÉQUIPEMENT



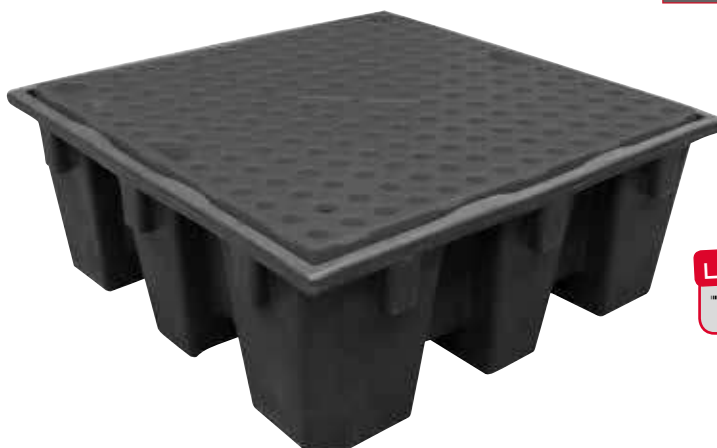
**LES +**

→ Emboîtable (facilite le transport et le stockage)

### Bac de rétention 450L avec caillebotis 100% PE pour 4 fûts

Bac et caillebotis rotomoulés en polyéthylène.  
Avec pied de renfort sous caillebotis.  
Bac emboîtable.  
Passage de fourches.  
Charge maxi : 1200kg.  
Pour le stockage de 4 fûts debouts.

Réf.	Capacité	Dimensions	Poids
08462	450L	128x128x45,5cm	40kg



**NOUVEAU**

**DRAKKAR**  
ÉQUIPEMENT

Spécial produits chimiques.



**LES +**

→ Emboîtable (facilite le transport et le stockage)

### Bac de rétention 1000L avec caillebotis 100% acier pour 1 IBC

Bac et caillebotis en acier galvanisé.  
Support caillebotis amovible.  
Pour le stockage de 1 cuve de 1000L.  
Pieds en U largeur 150mm - hauteur 100 mm.  
Hauteur du bac : 805mm.  
Bac empilable.  
Avec 2 anses de levage.  
Charge maxi 1000kg.

Réf.	Capacité	Dimensions	Poids
<b>08326</b>	1000L	1220x1220x905mm(hors tout)	96kg



### Bac de rétention 1000L PE avec caillebotis acier pour 1 IBC

Bac en polyéthylène.  
Caillebotis en acier galvanisé.  
Avec multiples entrées de fourches pour une utilisation avec gerbeur et autres engins.  
Charge maxi 2000kg.  
Pour IBC.  
Livré sans cuve.

Réf.	Capacité	Dimensions	Poids
<b>08247</b>	1000L	174,5x145,5x60cm	120kg



**DRAKKAR**  
ÉQUIPEMENT

GARANTIE  
**3**  
ANS



### Bac de rétention 1100L PE avec caillebotis acier - format compact pour 1 IBC

Bac en polyéthylène recyclable.  
Caillebotis acier galvanisé à chaud.  
4 passages de fourches  
Charge maxi 1500kg.  
Livré sans cuve.

Réf.	Capacité	Dimensions	Poids
<b>08470</b>	1100L	139x129x99cm	69kg

**LES +**

↳ Emboîtable : facilite le transport et le stockage



**DRAKKAR**  
ÉQUIPEMENT

Compact.

GARANTIE  
**3**  
ANS



# RÉTENTION

## BAC DE RÉTENTION

### Bac de rétention 1000L avec caillebotis 100% acier - format XXL pour 2 IBC

Bac et caillebotis en acier galvanisé.  
Support caillebotis amovible.  
Pour le stockage de 2 cuves de 1000L.  
Pieds en U largeur 150mm-hauteur 100 mm.  
Hauteur du bac : 360mm.  
Bac empilable.  
Avec 4 anses de levage.  
Charge maxi 2100kg.

Réf.	Capacité	Dimensions	Poids
08327	1000L	2540x1220x460mm(hors tout)	126kg



### Bac de rétention 1000L PE avec caillebotis acier - format XXL pour 2 IBC

Bac en polyéthylène.  
Caillebotis en acier galvanisé.  
Avec multiples entrées de fourches pour une utilisation avec gerbeur et autres engins.  
Charge maxi 4100kg.  
Livré sans cuve.

Réf.	Capacité	Dimensions	Poids
08246	1000L	254x130x49cm	140kg



**DRAKKAR**  
EQUIPEMENT

GARANTIE  
**3**  
ANS



## INFO

**I.** Tout stockage d'un liquide susceptible de créer une pollution des eaux ou des sols est associé à une capacité de rétention dont le volume est au moins égal à la plus grande des deux valeurs suivantes :

- 100 % de la capacité du plus grand réservoir
- 50 % de la capacité totale des réservoirs associés.

Cette disposition n'est pas applicable aux bassins de traitement des eaux résiduaires. Pour les stockages de récipients de capacité unitaire inférieure ou égale à 250 litres, la capacité de rétention est au moins égale à :

- dans le cas de liquides inflammables, à l'exception des lubrifiants, 50 % de la capacité totale des fûts,
- dans les autres cas, 20 % de la capacité totale des fûts,
- dans tous les cas 800 l. minimum ou égale à la capacité totale lorsque celle-ci est inférieure à 800 l.

**II.** La capacité de rétention est étanche aux produits qu'elle pourrait contenir et résiste à l'action physique et chimique des fluides. Il en est de même pour son dispositif d'obturation qui est maintenu fermé.

L'étanchéité du (ou des) réservoir(s) associé(s) doit pouvoir être contrôlée à tout moment.

Les produits récupérés en cas d'accident ne peuvent être rejetés que dans des conditions conformes au présent arrêté ou sont éliminés comme les déchets.

Les réservoirs ou récipients contenant des produits incompatibles ne sont pas associés à une même rétention.

Le stockage des liquides inflammables, ainsi que des autres produits, toxiques,

corrosifs ou dangereux pour l'environnement, n'est autorisé sous le niveau du sol que dans des réservoirs en fosse maçonnée, ou assimilés, et pour les liquides inflammables, dans les conditions énoncées ci-dessus.

**III.** Les aires de chargement et de déchargement de véhicules citernes sont étanches et reliées à des rétentions dimensionnées selon les mêmes règles.

Le transport des produits à l'intérieur de l'établissement est effectué avec les précautions nécessaires pour éviter le renversement accidentel des emballages (arrimage des fûts...) Le stockage et la manipulation de produits dangereux ou polluants, solides ou liquides (ou liquéfiés) sont effectués sur des aires étanches et aménagées pour la récupération des fuites éventuelles.

Les stockages des déchets susceptibles de contenir des produits polluants sont réalisés sur des aires étanches et aménagées pour la récupération des eaux de ruissellement.

**IV.** L'exploitant dispose des documents lui permettant de connaître la nature et les risques des produits dangereux présents dans l'installation; les fiches de données de sécurité prévues dans le code du travail permettent de satisfaire à cette obligation. A l'intérieur de l'installation classée autorisée, les fûts, réservoirs et autres emballages portent en caractères très lisibles le nom des produits et les symboles de danger conformément, s'il y a lieu, à la réglementation relative à l'étiquetage des substances et préparations chimiques dangereuses.



### Bac de rétention 120L avec caillebotis 100% PE - plate forme H.150mm - format 1 palette



Spécial produits chimiques.

GARANTIE  
**3**  
ANS



Bac et caillebotis en polyéthylène.  
Compatible en hauteur avec la plupart des plateformes du marché.  
Avec ou sans palette (palette non fournie).  
Charge maxi : 1000kg.  
Livré sans bidon.

Réf.	Capacité	Dimensions	Poids
<b>08241</b>	120L	128x82,5x15cm	24kg



#### INFO

Compatible avec  
la rampe Réf. 08243.



### Bac de rétention 240L avec caillebotis 100% PE - plate forme H.150mm - format 2 palettes



Spécial produits chimiques.

GARANTIE  
**3**  
ANS



Bac et caillebotis en polyéthylène.  
Compatible en hauteur avec la plupart des  
plateformes du marché.  
Avec ou sans palette (palette non fournie).  
Charge maxi : 2000kg.  
Livré sans bidon.

Réf.	Capacité	Dimensions	Poids
<b>08242</b>	240L	161x127x15cm	35kg



#### INFO

Compatible avec  
la rampe Réf. 08243.



### Rampe d'accès 100% PE pour plate forme H.150mm

Hauteur 15cm.  
Pour ref. 08241 et 08242.  
Vendue seule.

Réf.	Dimensions	Poids
<b>08243</b>	120x80x15cm	12kg



GARANTIE  
**3**  
ANS



# RÉTENTION

## BAC DE RÉTENTION

### Bac de rétention modulaire 25L 100% PE

Bac en polyéthylène recyclable.  
Bac empilable, conçu pour palette Europe et pour le stockage de petits contenants.

Réf.	Charge maxi	Dimensions	Poids
08230	125kg	60x40x17cm	1,8kg

**LES +**

→ Le système modulaire permet la création de plateformes de différentes configurations.

GARANTIE  
**2**  
ANS



### Bac de rétention modulaire 60L 100% PE

Bac en polyéthylène recyclable.  
Bac empilable, conçu pour palette Europe et pour le stockage de petits contenants.

Réf.	Charge maxi	Dimensions	Poids
08231	250kg	80x60x17cm	3kg

**LES +**

→ Le système modulaire permet la création de plateformes de différentes configurations.

GARANTIE  
**2**  
ANS



### Bac de rétention modulaire 120L 100% PE

Bac en polyéthylène recyclable.  
Bac empilable, conçu pour palette Europe et pour le stockage de petits contenants.

Réf.	Charge maxi	Dimensions	Poids
08232	500kg	120x80x17cm	5,2kg

**LES +**

→ Le système modulaire permet la création de plateformes de différentes configurations.

GARANTIE  
**2**  
ANS



### Bac de rétention modulaire 250L 100% PE

Bac en polyéthylène recyclable.  
Bac empilable, conçu pour palette Europe et pour le stockage de petits contenants.

Réf.	Charge maxi	Dimensions	Poids
08233	1000kg	160x120x17cm	10,5kg

**LES +**

→ Le système modulaire permet la création de plateformes de différentes configurations.

GARANTIE  
**2**  
ANS



### Bac de rétention modulaire 25L avec caillebotis 100% PE

Composé de :  
1 bac de rétention 25L réf. 08230  
1 caillebotis PE réf. 08238

Réf. 08260



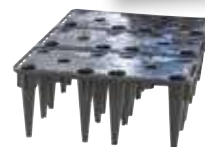
**NOUVEAU**

GARANTIE  
**2**  
ANS

### Bac de rétention modulaire 60L avec caillebotis 100% PE

Composé de :  
- 1 bac de rétention 60L réf. 08231  
- 2 caillebotis PE réf. 08238

Réf. 08261



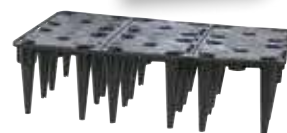
**NOUVEAU**

GARANTIE  
**2**  
ANS

### Bac de rétention modulaire 120L avec caillebotis 100% PE

Composé de :  
- 1 bac de rétention 120L réf. 08232  
- 4 caillebotis PE réf. 08238  
- 1 kit croix de liaison en PE réf. 08237

Réf. 08262



**NOUVEAU**

GARANTIE  
**2**  
ANS

### Bac de rétention modulaire 250L avec caillebotis 100% PE

Composé de :  
- 1 bac de rétention 250L réf. 08233  
- 8 caillebotis en PE réf. 08238  
- 3 kits croix de liaison en PE réf. 08237

Réf. 08263



**NOUVEAU**

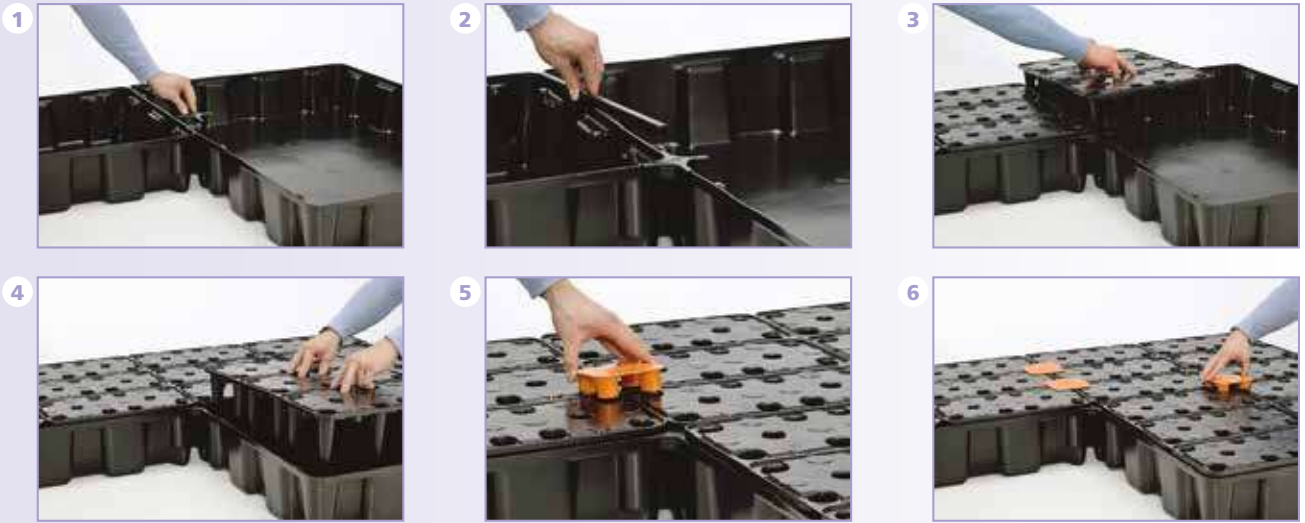
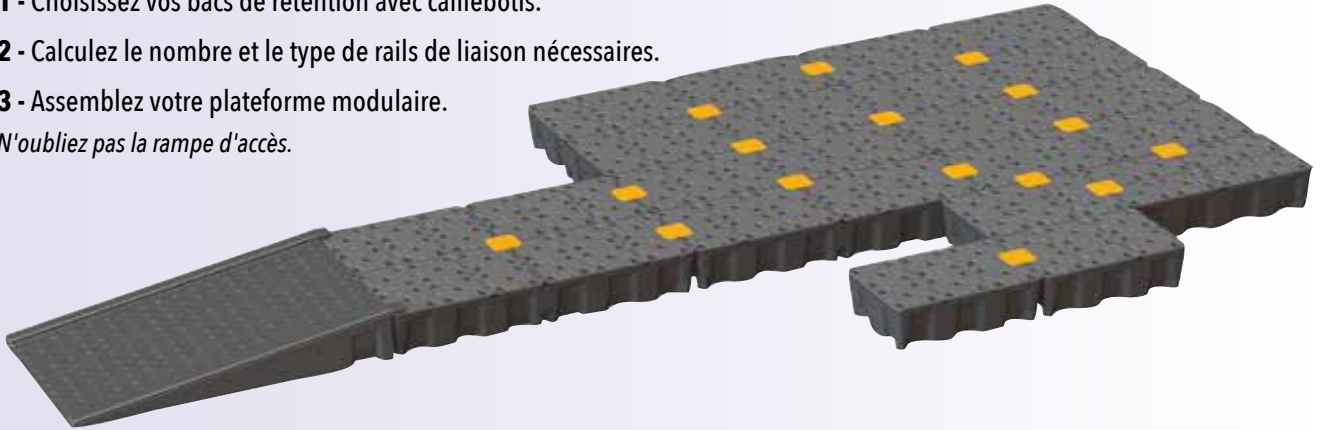
GARANTIE  
**2**  
ANS

### La plateforme de rétention qui s'adapte à vos locaux

#### Composez votre bac de rétention ou votre plateforme :

- 1 - Choisissez vos bacs de rétention avec caillebotis.
- 2 - Calculez le nombre et le type de rails de liaison nécessaires.
- 3 - Assemblez votre plateforme modulaire.

*N'oubliez pas la rampe d'accès.*



#### Rampe d'accès PE - pour plateforme modulaire H.200mm

Rampe stable avec faible inclinaison pour un accès facile. Surface antidérapante.

Réf.	Dimensions
08234	126x80x20cm



#### Caillebotis PE 60X40cm pour bac de rétention modulaire

En polyéthylène. Robuste et amovible. Surface antidérapante. Pour réf. 08230-08231-08232-08233.

Réf.	Dimensions
08238	60x40x17cm



#### Rail de liaison côté court pour plateforme modulaire

Réf.	Dimensions
08235	114x1,5x1,5cm



#### Rail de liaison côté long pour plateforme modulaire

Réf.	Dimensions
08236	154x1,5x1,5cm



#### Croix de liaison pour plateforme modulaire

Réf. 08237



# RÉTENTION

## CHEVALET - SUPPORT

### Chevalet inox pour bidon

Chevalet en acier inoxydable.  
Fermeture et maintien du bidon par écrous papillon en inox.  
Poignée intégrée sur le dessus.  
Chevalet vendu sans bidon, sans bac de rétention.



Réf.	Capacité	Dimensions	Poids
<b>08220</b>	Bidon de 30L max	67x39x74cm	5.4kg
<b>08221</b>	Bidon de 60L max	67x47x82cm	7,5kg



Réf. 08220



Réf. 08221

### Support réversible 100% PE pour fût 60L et 200L



Permet de positionner horizontalement soit un fût de 200L, soit un fût de 60L.  
Livré sans fût, sans bac de rétention.

Réf.	Dimensions	Poids
<b>08252</b>	49x49x39cm	8kg



### Support 100% PE pour 2 fûts de 200L

Support empilable.  
Pour 2 fûts de 200L.  
Livré sans fût, sans bac de rétention.



Réf.	Dimensions	Poids
<b>08253</b>	124x58x38cm	20kg



### Support acier pour fût 200L

Hauteur de perce : 320mm.  
Livré sans fût, sans bac de rétention.

Réf.	Dimensions	Poids
<b>08312</b>	430x700x330mm	20kg

